

工作日志保存功能 无线网桥 BR-300AN



支持802.1X安全性、日志保存功能、统一管理软件的无线解决方案

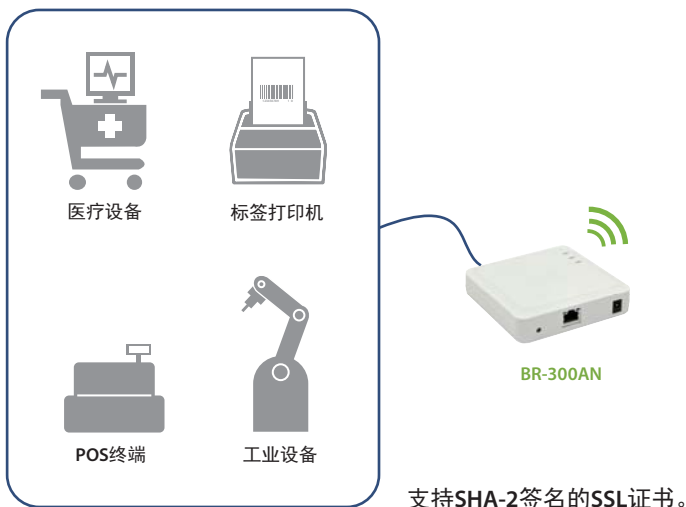
概要

本产品是一款将10/100/1000BASE-T的有线局域网设备简单地转换为无线局域网设备的无线网桥。本产品支持2.4GHz频段和5GHz频段的无线局域网通信，能够将支持有线局域网的设备简单地连接在无线局域网环境中。同时，支持企业级的安全加密，对于办公室和工厂等要求安全性的环境中，也可以安心地使用。

特点

通过无线实现设备移动化

因不受电路电缆等环境的限制，可应用在物流、医疗、工业等领域，提高设备的移动性的同时，可以有助于提高实时的数据通信的工作效率。



高度安全性

解决无线局域网的安全性的担心，搭载企业级可安心使用的无线局域网的安全性。

- Open(None/64bit/128bit)
 - Shared(64bit/128bit)
 - WPA2-PSK(AES)
 - WPA/WPA2-PSK Mixed(Auto)
 - WPA2-Enterprise(AES)
 - WPA/WPA2-Enterprise Mixed(Auto)
 - 802.1x (EAP-TLS/EAP-TTLS/PEAP/LEAP/EAP-FAST)
- ※ 在使用WPA-PSK(AES/TKIP)和WPA-Enterprise(AES/TKIP)的环境中，请使用WPA/WPA2-PSK Mixed(Auto)、WPA/WPA2-Enterprise Mixed(Auto)的设置。
- ※ 支持SHA-2签名的SSL证书。

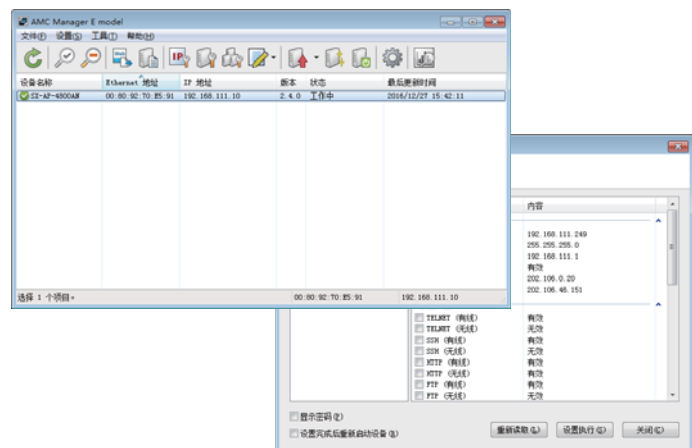
统一管理功能

本产品支持统一设备管理软件「AMC Manager™」(选购产品)。通过使用「AMC Manager™」能够对无线、有线局域网环境中连接的silex公司产品的状态监视、各种设置变更、固件升级和重新启动等运行管理中所必要的功能进行远程统一管理。



工作日志保存功能

产品内部具有日志保存用存储空间，可以长时间保存产品的工作日志。当无线环境的变化导致发生通信干扰或通信劣化时，能够进行快速的改善和对应。



■ 支持IEEE 802.11a/b/g/n

本产品同时支持抗干扰能力强的5GHz信道的802.11a/n和穿透障碍物能力较强的2.4GHz信道的802.11b/g/n通信规格。

■ 支持千兆网口

本产品标配1个10/100/1000M自适应的网络端口，用于与有线局域网设备进行连接，兼容范围更广泛。

■ 2种工作模式

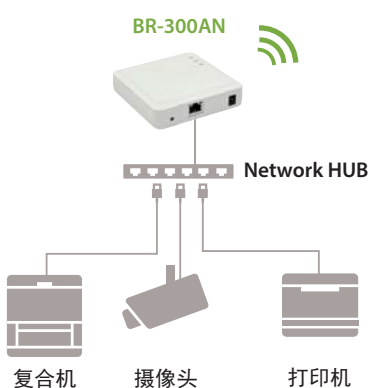
● 单客户端模式

- 本产品的有线网口通过网线连接1台有线局域网设备后，能够转换成无线局域网设备连接到无线网络中。
- 在无线局域网连接中使用有线网络设备的MAC地址（MAC地址透过功能）。有线网络设备被无线化后，也和连接在有线局域网中一样，能够被检索。
- 本产品在工作中所连接的网络设备更换为其他网络设备时，将自动切断无线网络连接。（安全功能）



● 多客户端模式

- 将本产品的网络端口连接至网络交换机，可实现将最多16台有线网络设备连接至无线网络。
- 无线网络连接使用的MAC地址将使用本产品自身的MAC地址。



■ 智能无线设置功能

支持使用按钮开关进行无线局域网设置的功能。通过简单的操作能够连接支持WPS(※1)功能的无线接入点。

※1: WPS (Wi-Fi Protected Setup)是Wi-Fi Alliance的商标。

■ 独有的简单设置功能(已获得专利)

设置中无需改变所使用PC的任何设置，通过简单的步骤即可访问本产品的设置页面。由于无需更改PC端的设置，消除了产品导入时的烦恼。

产品规格

型号	BR-300AN
有线LAN	
接口	RJ-45x1Port
规格	10/100/1000BASE-T(自适应)
无线LAN	
规格	IEEE 802.11a/b/g/n 2Tx2R
认证方式	Open(None/64bit/128bit) Shared(64bit/128bit) WPA2-PSK(AES) WPA/WPA2-PSK Mixed(Auto) WPA2-Enterprise(AES) WPA/WPA2-Enterprise Mixed(Auto) 802.1x (EAP-TLS/EAP-TTLS/PEAP/LEAP/EAP-FAST) ※ 在使用WPA-PSK(AES/TKIP)和WPA-Enterprise(AES/TKIP)的环境中，请使用WPA/WPA2-PSK Mixed(Auto)、WPA/WPA2-EnterpriseMixed(Auto)的设置。
信道	2.4GHz: 1 ~ 13ch 5GHz: 36 ~ 46、52 ~ 64、149 ~ 165ch
天线	内置2.4GHz/5GHz双频天线
智能无线设置	按钮开关方式、PIN码方式
其他接口	
按钮开关	工作模式切换、恢复出厂设置、智能无线设置
其他	
存储条件	存储温度: -10 ~ 50°C 存储湿度: 20 ~ 90%RH
工作条件	工作温度: 0 ~ 40°C 工作湿度: 20 ~ 80%RH
最大功耗	5.5W(DC5V 1.1A)
产品尺寸	100.0mm x 100.0mm x 25.5mm(仅本体)
重量	120g(仅本体)
设置方法	WEB浏览器、智能无线设置、AMC Manager
包装清单	本体、电源适配器、垫脚、网线、安装向导、GPL说明、保修卡
各种规格	VCCI Class-B/FCC Part15 SubPart B Class B CE EN55022 Class B/CE EN301489-1/-17/Rohs标准

有关产品的咨询，请拨打北京希来科网络技术有限公司咨询电话 TEL:010-64403958

- Microsoft, Windows 等属于美国微软公司在美国以及其他国家的商标或注册商标。
- 其他所记载的公司名称或产品名称为各所属公司的商标或注册商标。

silex 北京希来科网络技术有限公司
technology www.silex.com.cn

北京市朝阳区劲松三区甲302号华腾大厦8层
营业电话: 010-64403957
技术电话: 010-64403958

咨询: