



# 交互式无线音视频传输服务器 无线AP功能 (支持52台Wi-Fi设备接入)

应用于平板电脑与电子白板、液晶触摸屏间的无线传输。  
利用平板电脑实现老师在教室内的移动授课。  
简单、低成本的「无线交互式视频传输、无线AP」方案。



## SX-ND-4350WAN Plus

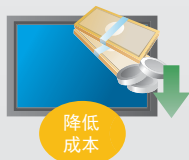
- 无线环境下也可实现流畅的传输
- 连接触摸屏时所必需的USB无线回传功能
- 通过HDMI连接线实现高画质全高清图像及声音的无线传输
- 利用平板电脑实现在教室内的无线移动授课
- 企业级的无线AP功能 (最大连接数52台)

### 特点 1

降低安装成本 ~ 无需额外购买专用无线AP ~

建立多媒体教室时是否考虑过  
要购买无线AP?

SX-ND-4350WAN Plus不仅可以实现平板电脑与显示设备间的无线传输, 更可作为教室中的无线AP使用。



### 特点 2

交互性 ~ 触摸屏无线互动操作 ~

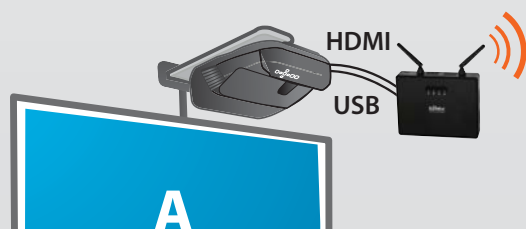
是否担心过将平板电脑的画面  
无线传输到触摸屏上后, 如何在  
触摸屏上操作的问题?

SX-ND-4350WAN Plus可以将触控信号转换为无线连接, 将平板电脑的画面无线投影到触摸屏上后, 可直接在触摸屏上进行操作, 而操作结果也可立即同步回平板电脑上。



使用电子白板时的必要功能

### 连接示意图



液晶触摸大屏、电子白板、超短焦投影仪

高清画面传输  
USB触控信号

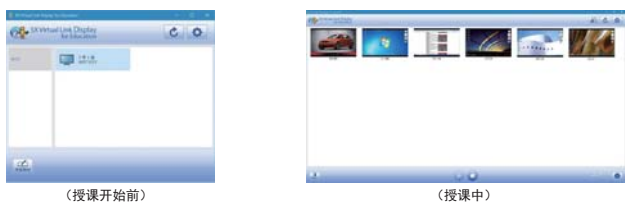
- 显示屏是电视或纯显示器时  
• 可连接键盘/鼠标进行操作
- 显示屏是交互式触摸显示屏时  
• 可连接触摸屏触控连接线



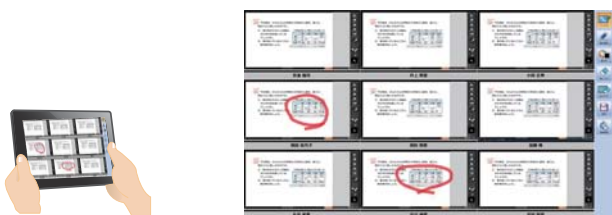
Windows平板电脑

## 教育领域专用的投影软件 SX Virtual Link Display for Education

- **投影软件的提供**  
可使用教育领域专用的投影软件「SX Virtual Link Display for Education」。(免费下载)
- **快速投影功能**  
教师在授课过程中可实现平板电脑画面的瞬间投影和停止的功能, 无需浪费时间等待。
- **学生画面一览表显示**  
在教师用平板电脑上的一览表中能够显示参加授课的儿童·学生的平板画面。另外, 通过教师操作, 可以通过点击学生一览表中的任意学生画面, 将学生的画面投影到显示大屏上。



- **对比学习**  
通过教师操作, 可以通过选择学生一览表中的多个学生画面, 将学生画面分屏显示到显示大屏上 (最多支持16分屏)。同时能够通过使用画笔工具进行简单的标记并保存图像。



- **锁定学生用平板电脑画面**  
通过点击教师用平板电脑上的「关注模式」按钮, 可锁定参加授课学生的画面, 并且使学生电脑无法进行其他操作。可更好地进行集中授课。



## 产品规格

网络接口	接口	RJ45 × 1 (Auto MDI/MDI-X)
	规格	IEEE 802.3 10BASE-T/100BASE-TX/1000BASE-T
无线功能	安全	MAC地址过滤
	无线协议	802.11a/b/g/n 2T×2R (理论值300Mbps)
	传输方式	IEEE 802.11a 5GHz (调制方式: OFDM) IEEE 802.11b 2.4GHz (调制方式: DS-SS) IEEE 802.11g 2.4GHz (调制方式: OFDM) IEEE 802.11n (调制方式: OFDM) -MIMO (多输入多输出) -A-MSDU和Agregation功能的A-MPDU -HT20/HT40模式 (高通量模式)
	支持的信道	2.4GHz 1~13ch 5GHz W52/53 (36-64ch) W58 (149-165ch)
	无线电波设置	可在5~100%之间进行调节设置
	带宽控制	支持QoS
	最大连接设备数	52台
	MultiSSID	4个
	VLAN	IEEE802.1Q (标签VLAN)
	安全性 (验证方式)	Open, Shared, WPA-PSK, WPA2-PSK, WPA/WPA2-PSK(MIX)模式, IEEE 802.1x (仅AP模式)※1, WPA-企业, WPA2-企业, WPA/WPA2-企业(MIX)模式
安全性 (加密方式)	AES, TKIP, AUTO, WEP(64/128bit)	
安全性 (其他)	SSID隐藏功能 (隐藏SSID) 隐私隔离, MAC地址过滤, 按钮开关无效功能。	
智能无线设置	支持通过按钮进行连接的 (智能无线设置) WPS PIN码、外部登记	
图像传输	接口	HDMI × 1
	显示分辨率	最大分辨率: 全高清 (1920×1080)
	动画/声音格式	无要求 (平板电脑可播放的全部内容)
USB	显示功能	镜像模式 (复制), 扩展模式 (移动)
	接口	USB2.0 × 2
其他	按钮	2个按钮, 可分别进行有效/无效设置
	支持操作系统	Windows 7, Windows 8, Windows 8.1, Windows 10
	应用软件	SX Virtual Link Display for Education, SX Virtual Link Display
	产品尺寸	120mm × 155mm × 32mm (除天线等突起物)
	配件	本体, AC电源适配器, 安装指南, 橡胶脚垫 (4), 天线设置指南, GPL开源软件说明, 保修卡。
中国无线电入网认证	CMII ID: 2017AJ0268	

※1 本产品能够使用无线客户端模式, 因此根据无线主机端性能的不同, 存在影响画面投影功能的情况。建议您在使用时充分评估实际环境。另外, 本产品的客户端模式 (子机) 下不支持802.1x认证。

## 无线网络统一管理软件「AMC Manager® E model」(选购产品)

在学校环境中, 对无线环境的统一管理和更改设置的综合管理软件。

1. 汇集无线局域网的状态信息并进行可视化操作。
2. 初始安装或年度更新时的统一设置和统一变更设置。
3. 统一固件升级
4. 产品安装时的无线环境调查/出现问题时的故障排除等可发挥其作用。



- Microsoft, Windows 等属于美国微软公司在美国以及其他国家的商标或注册商标。
- 其他所记载的公司名称或产品名称为各所属公司的商标或注册商标。